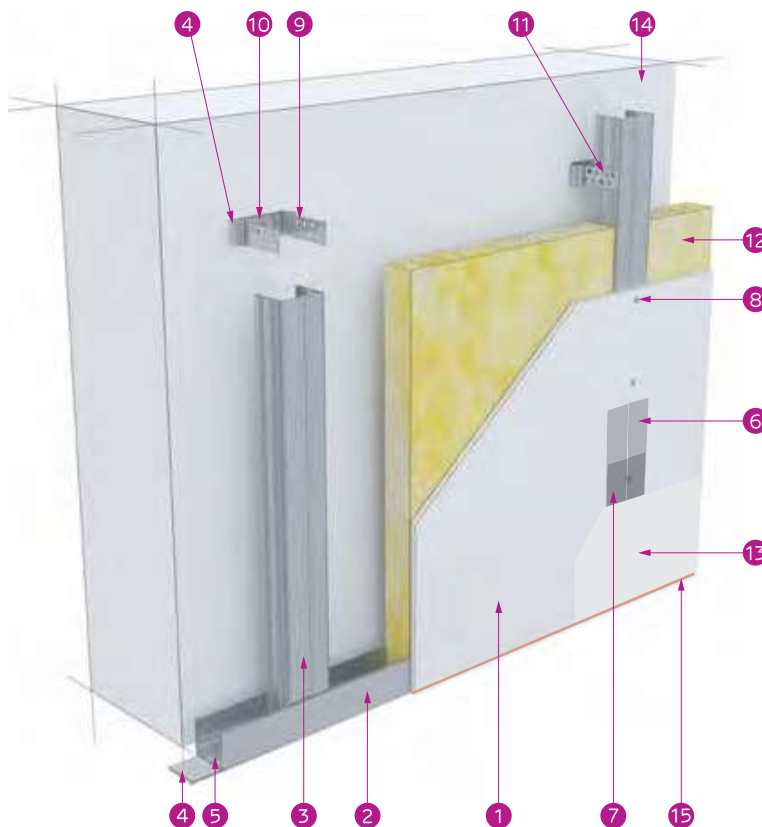


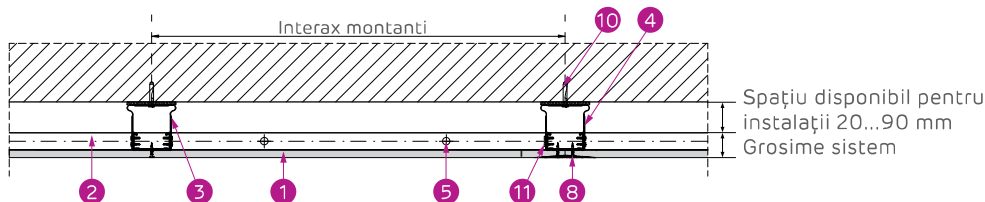
## Placări NIDA System T.CD

### pe structură NIDA Metal CD/UD, cu fixări intermediare - simplu placate

Ideal pentru protecția la foc a elementelor de construcții din ambele sensuri. Permite instalarea pe înălțimi mari având greutate redusă în comparație cu elementele masive de construcții. Preia abaterile de planitate a elementelor masive de compartimentare și contribuie la obținerea unor suprafețe plane de finisaj



- 1 Placă de gips-carton Siniat (\*2)
- 2 Profil de ghidaj NIDA Metal UD30
- 3 Profil montant NIDA Metal CD60
- 4 Bandă de etanșare monoadezivă
- 5 Fixare mecanică la pas de 50 cm (\*1)
- 6 Bandă de îmbinare din fibră de sticlă
- 7 Ipsos de îmbinare NIDA Profesional
- 8 Șurub autofiletant 212xL
- 9 Bridă reglabilă
- 10 Fixare mecanică, 1 buc/prindere
- 11 Șurub autoperforant 4.2x13 FLAT HEAD 2x2 buc/prindere
- 12 Vată minerală 5 cm (opțional) (\*3)
- 13 Finisaj de suprafață Q2-Q4 cu produse Adera
- 14 Suport rigid (beton armat, zidărie de cărămidă, bca, structură metalică, lemn)
- 15 Adeziv NIDA Boardfix



Denumire produs	UM	Cantități		
		CD60@60 cm	CD60@40 cm	CD60@30 cm
Placă de gips-carton SINIAT (*2)	m <sup>2</sup>	1,00	1,00	1,00
Profil ghidaj NIDA Metal UD30	ml	0,70	0,70	0,70
Profil montant NIDA Metal CD60	ml	1,90	2,70	3,60
Bandă de etanșare monoadezivă	ml	1,10	1,10	1,10
Fixare mecanică (*1)	buc	3,60	4,40	5,20
Bandă de îmbinare din fibră de sticlă	ml	2,20	2,20	2,20
Ipsos de îmbinare NIDA Profesional	Kg	0,30	0,30	0,30
Șurub autofiletant 212xL1 @30 cm	buc	10,00	14,00	17,00
Bridă reglabilă	buc	2,00	2,80	3,60
Vată minerală 5 cm, opțional (*3)	m <sup>2</sup>	1,00	1,00	1,00
Adeziv NIDA Boardfix	Kg	0,10	0,10	0,10
Șurub autoperforant 4,2x13 FlatHead	buc	9,00	13,00	16,00
Racord îmbinare CD60	ml	0,50	0,60	0,80

CLASIFICAREA PLĂCILOR SINIAT ÎN FUNCȚIE DE DOMENIUL DE UTILIZARE				
Domeniu de utilizare	Tip placă Siniat			
	Flam	HydroFlam	LaDura	AquaBoard
Utilizare în medii fără expunere la umiditate*	*****	*****	*****	*****
Utilizare în medii expuse la umiditate accidentală**	-	*****	*****	*****
Utilizare în medii expuse la umiditate intermitentă***	-	***	*****	*****
Utilizare în sisteme cu rezistență la foc	***	*****	*****	*****
Rezistență mecanică	***	***	*****	****
Utilizare în sisteme cu izolare acustică	****	-	*****	***
Uz intern	*****	*****	*****	*****
Uz extern	-	-	-	*****
Utilizare în sistem antiefracție	*	*	****	-

Cod Sistem Siniat	H max [m] (*1)	Profil NIDA Metal	Interax fixări [mm]	Tip placă (*2)	Rezistență la foc	Grosime totală sistem [mm]	Izolare acustică Rw[dB]		Greutate sistem [kg/m <sup>2</sup> ]
							Fără vată minerală	Cu vată minerală (*3)	
T42.5	Fără restricții*	CD60 @ 600 mm	1250	1x NIDA Flam 12.5	EI 15	42,5	27	29	14,40
T42.5	Fără restricții*	CD60 @ 400 mm	1250	1x NIDA Flam 12.5	EI 15	42,5	27	29	14,80

## Note

Pentru detaliile de execuție ale placărilor NIDA System T.CD pe structura NIDA Metal CD/UD, cu fixări intermediare, vizualizați pagina 144.

Pentru ghidul de instalare al sistemelor de placări, vizualizați pagina 250.

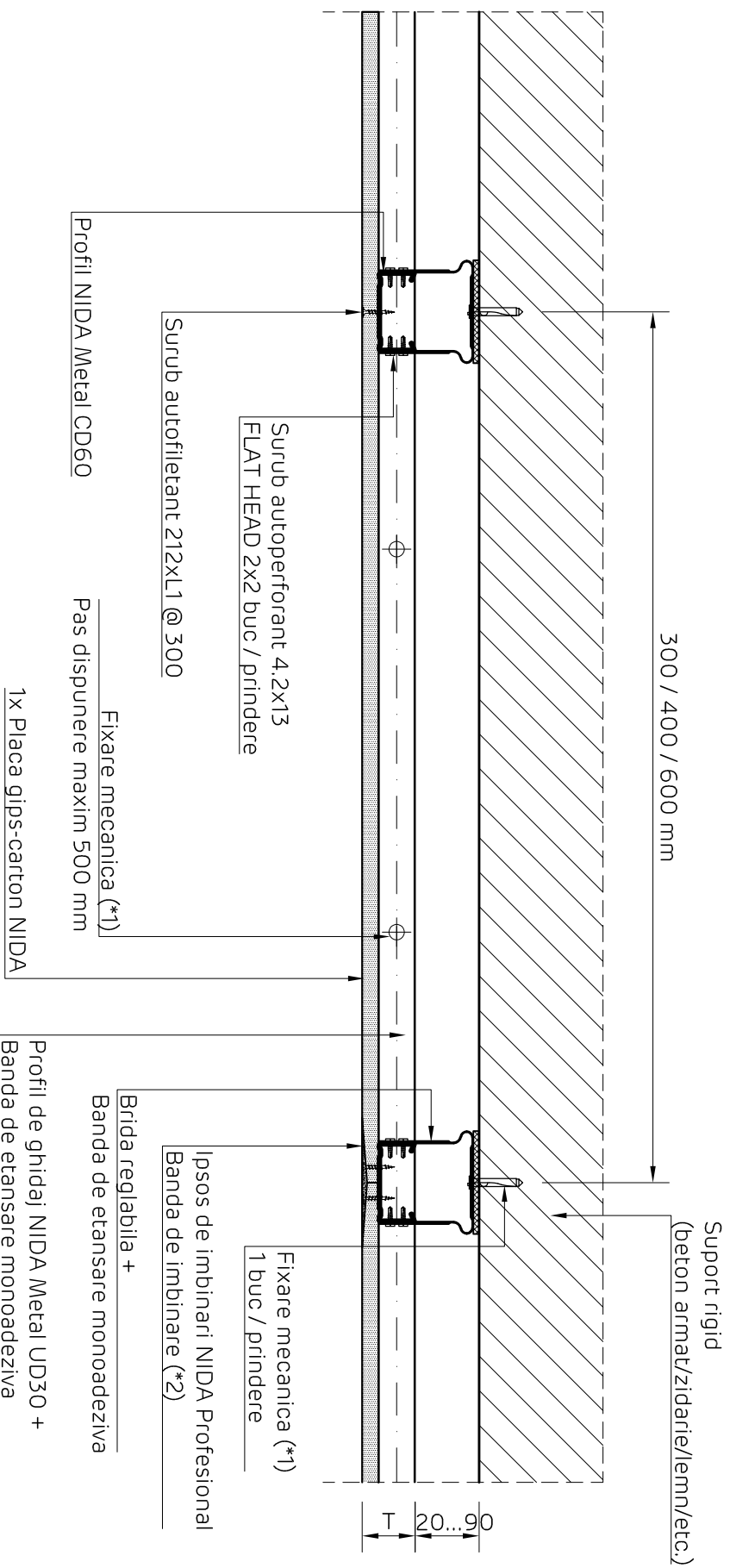
Pentru ghidul de selectare al profilelor NIDA Metal, vizualizați pagina 258.

Pentru ghidul de selectare al șuruburilor în funcție de tipul și numărul plăcilor de gips-carton Siniat, vizualizați pagina 256.

Pentru sistemele cu rezistență la foc se vor prevedea trape cu rezistență la foc Siniat.

\* Pentru înălțimi mai mari de 12 m, vă rugăm să contactați Departamentul Tehnic Siniat.

**NIDA System T**  
**Placare simpla pe profile NIDA Metal CD cu fixari intermediare**  
**Prindere pe suport rigid. Sectiune orizontala**



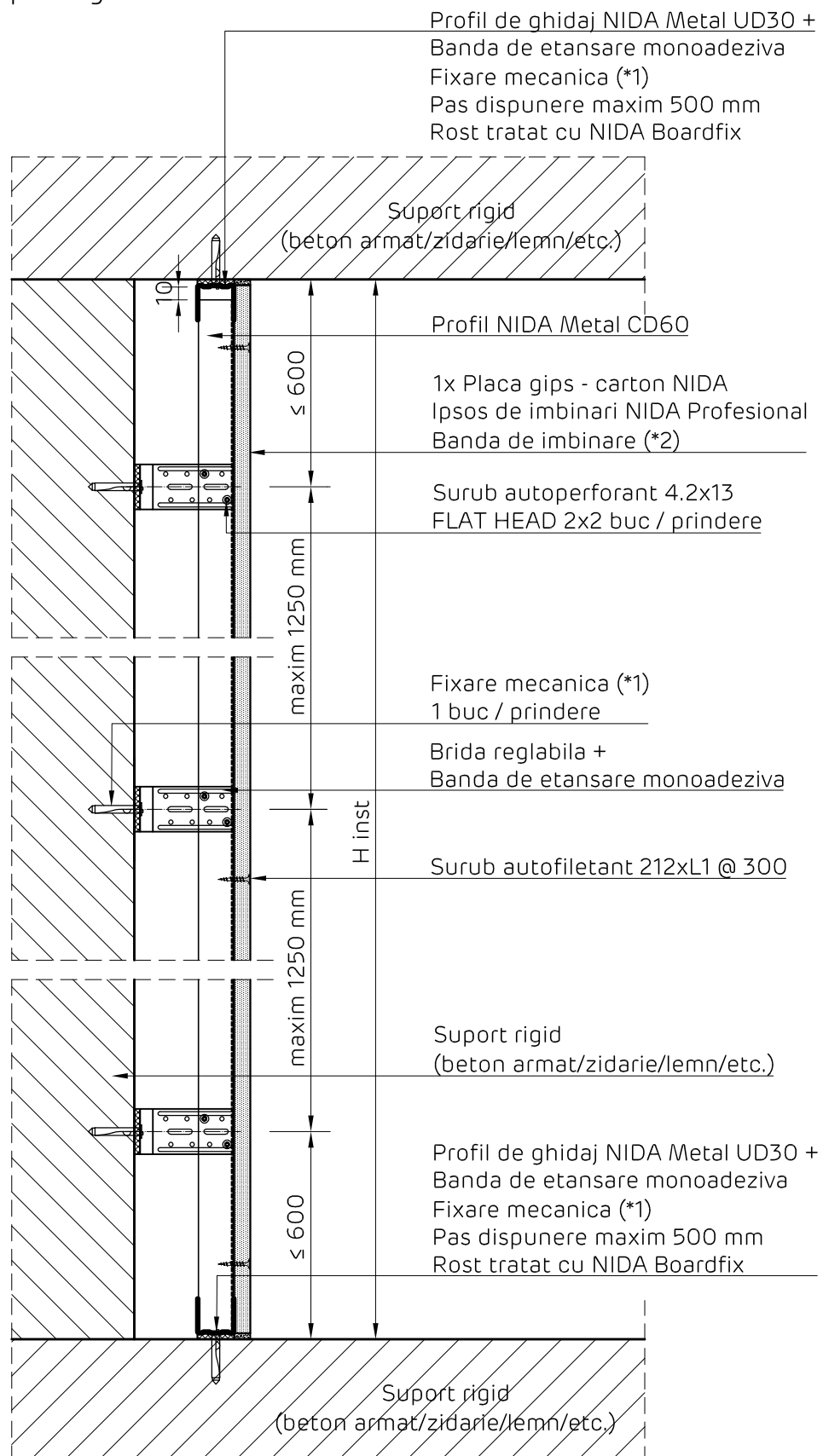
Detaliile tehnice prezente in aceasta documentatie sunt detalii tip de sistem, adaptarea lor la situatiile din proiect se va realiza de catre proiectantul cladirii in colaborare cu departamentul tehnic SINIAT.

<b>NIDA System T</b>			
Denumire capitol: Placare simpla pe profile NIDA Metal CD cu fixari intermediare			
Denumire subcapitol: Prindere pe suport rigid. Sectiune orizontala			
Nr planșă:	Nr editie:	Scara:	Data:
T1.CD.001	1	1:5	2018

# NIDA System T

Placare simpla pe profile NIDA Metal CD cu fixari intermediare

Prindere pe suport rigid. Sectiune verticala



Detaliile tehnice prezente in aceasta documentatie sunt detalii tip de sistem, adaptarea lor la situatiile din proiect se va realiza de catre proiectantul cladirii in colaborare cu departamentul tehnic SINIAT.

## NIDA System T

Denumire capitol:

Placare simpla pe profile NIDA Metal CD cu fixari intermediare

Denumire subcapitol:

Prindere pe suport rigid. Sectiune verticala

Nr plansa:

T1.CD.002

Nr editie:

1

Scara:

1:5

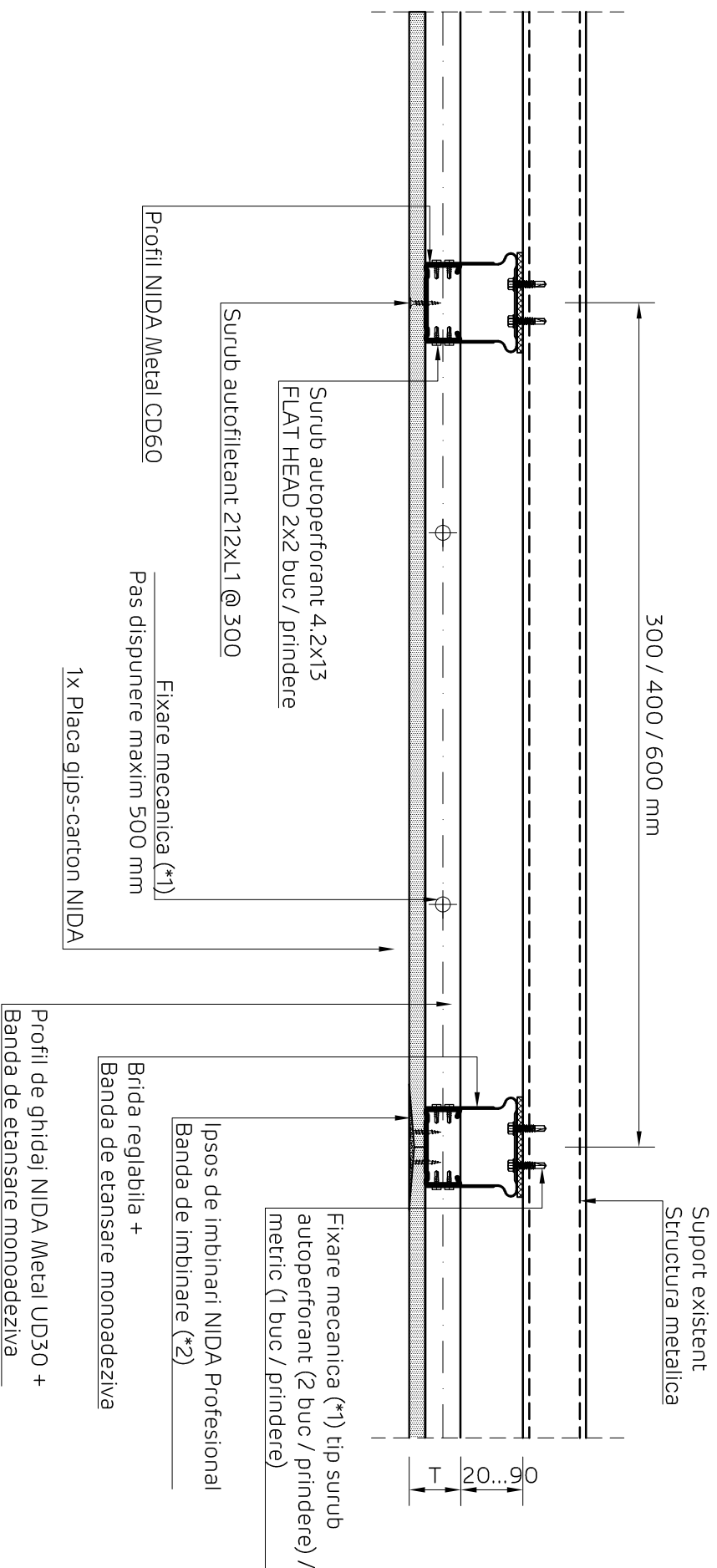
Data:

2018



## NIDA System T

Placare simpla pe profile NIDA Metal CD cu fixari intermediare  
Prindere pe structura metalica. Sectiune orizontala



### NIDA System T

Denumire capitol:

Placare simpla pe profile NIDA Metal CD cu fixari intermediare

Denumire subcapitol:

Prindere pe structura metalica. Sectiune orizontala

Nr planșă:

Nr editie:

Scara:

Data:

T1,CD,003

1

1:5

2018





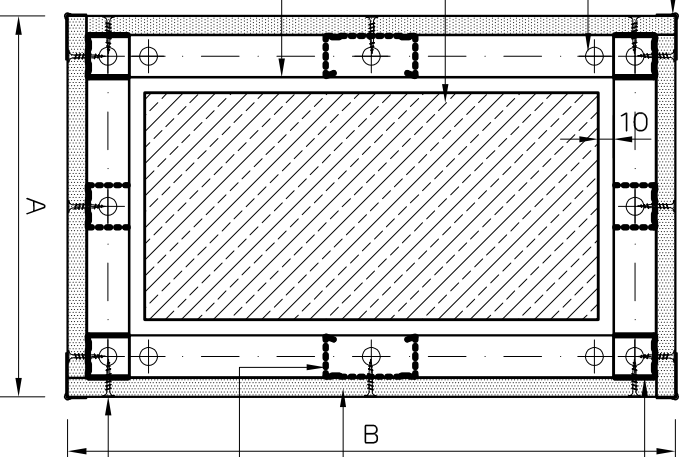
## NIDA System T

Placare simpla pe profile NIDA Metal CD cu fixari intermediare

Placare element din lemn

Varianta 1. Sectiune orizontala

Profil protectie colt  
Ipsos de imbinari NIDA Profesional  
Fixare mecanica (\*1)  
Se vor dispune minim 3 fixari pe lungimea profilului NIDA Metal UD  
Element din lemn  
Profil de ghidaj NIDA Metal UD30 +  
Banda de etansare monoadeziva



Profil NIDA Metal UD30  
1x Placa gips - carton NIDA  
Ipsos de imbinari NIDA Profesional  
Banda de imbinare (\*2)

Profil suplimentar NIDA Metal CD60  
Nota (\*3)

Surub autofiletant 212xL1 @ 300

### NOTA (\*3)

Daca dimensiunea placarii (A/B) depaseste valoarea maxima de 600 mm se va dispune un montant suplimentar (simbolizat cu linie punctata in plan).

## NIDA System T

Denumire capitol:

Placare simpla pe profile NIDA Metal CD cu fixari intermediare

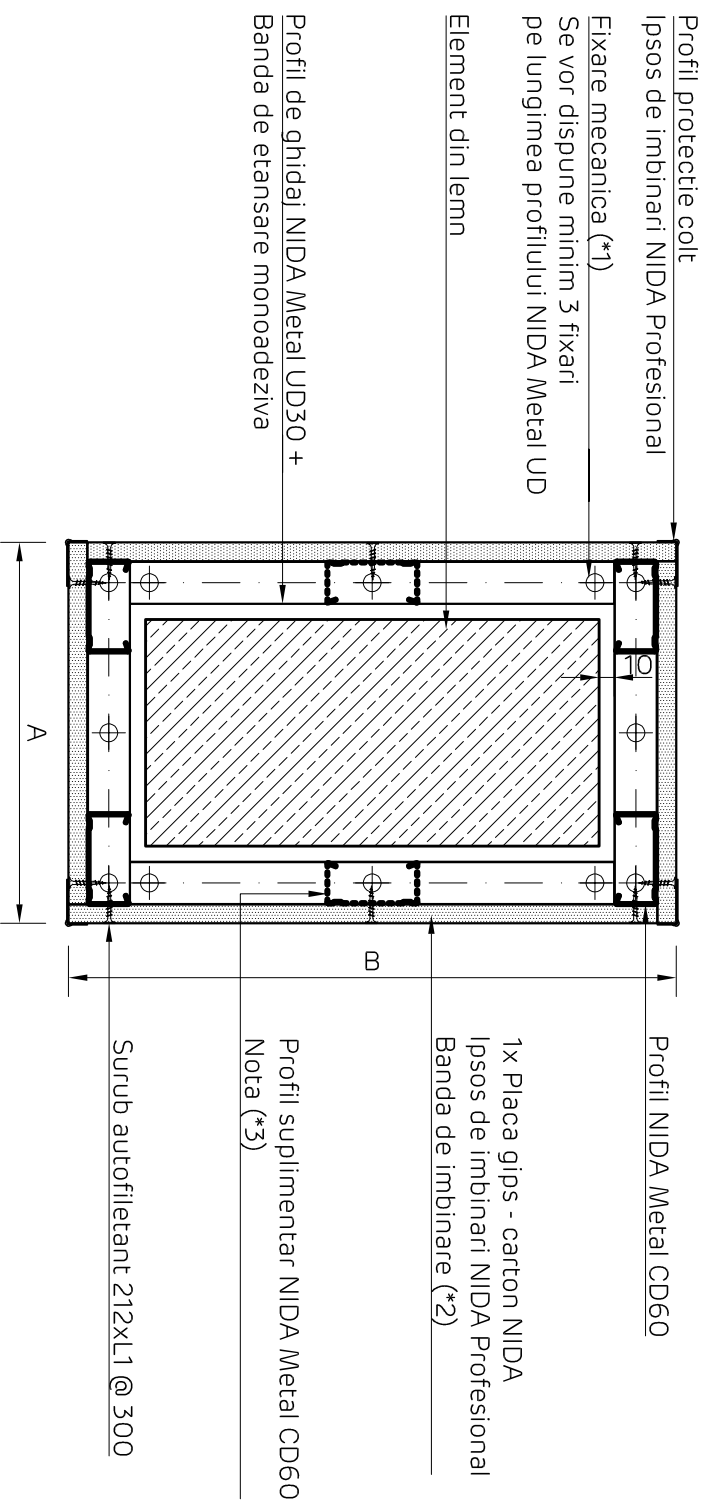
Denumire subcapitol:

Placare element din lemn, Varianta 1. Sectiune orizontala

Nr planșă:	Nr editie:	Scara:	Data:
T1,CD,005	1	1:5	2018

Detaliile tehnice prezente in aceasta documentatie sunt detalii tip de sistem, adaptarea lor la situatiile din proiect se va realiza de catre proiectantul cladirii in colaborare cu departamentul tehnic SINIAT.

**NIDA System T**  
**Placare simpla pe profile NIDA Metal CD cu fixari intermediare**  
**Placare element din lemn**  
**Varianta 2. Sectiune orizontala**



NOTA (\*3)

Daca dimensiunea placarii (A/B) depaseste valoarea maxima de 600 mm se va dispune un montant suplimentar (simbolizat cu linie punctata in plan).

Detaliile tehnice prezente in aceasta documentatie sunt detalii tip de sistem, adaptarea lor la situatiile din proiect se va realiza de catre proiectantul cladirii in colaborare cu departamentul tehnic SINIAT.

**NIDA System T**

Denumire capitol:

Placare simpla pe profile NIDA Metal CD cu fixari intermediare

Denumire subcapitol:

Placare element din lemn, Varianta 2. Sectiune orizontala

Nr plansa:

Nr editie:

Scara:

Data:

T1,CD,006

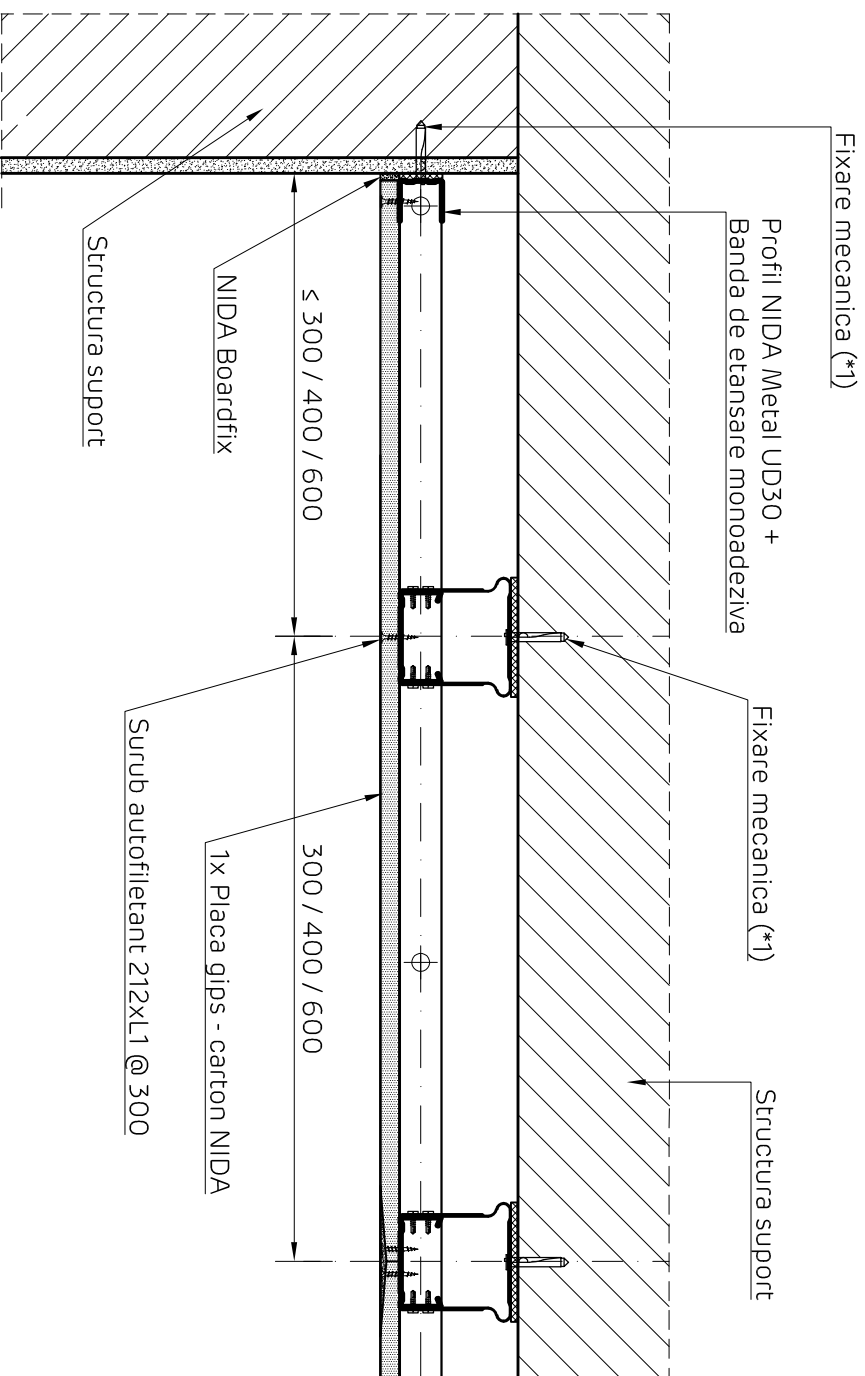
1

1:5

2018



**NIDA System T**  
**Placare simpla pe profile NIDA Metal CD cu fixari intermediare**  
**Imbinare rigida cu element masiv. Sectiune orizontala**



Detaliile tehnice prezente in aceasta documentatie sunt detalii tip de sistem, adaptarea lor la situatiile din proiect se va realiza de catre proiectantul cladirii in colaborare cu departamentul tehnic SINIAT.

**NIDA System T**

Denumire capitol:

Placare simpla pe profile NIDA Metal CD cu fixari intermediare

Denumire subcapitol:

Imbinare rigida cu element masiv. Sectiune orizontala

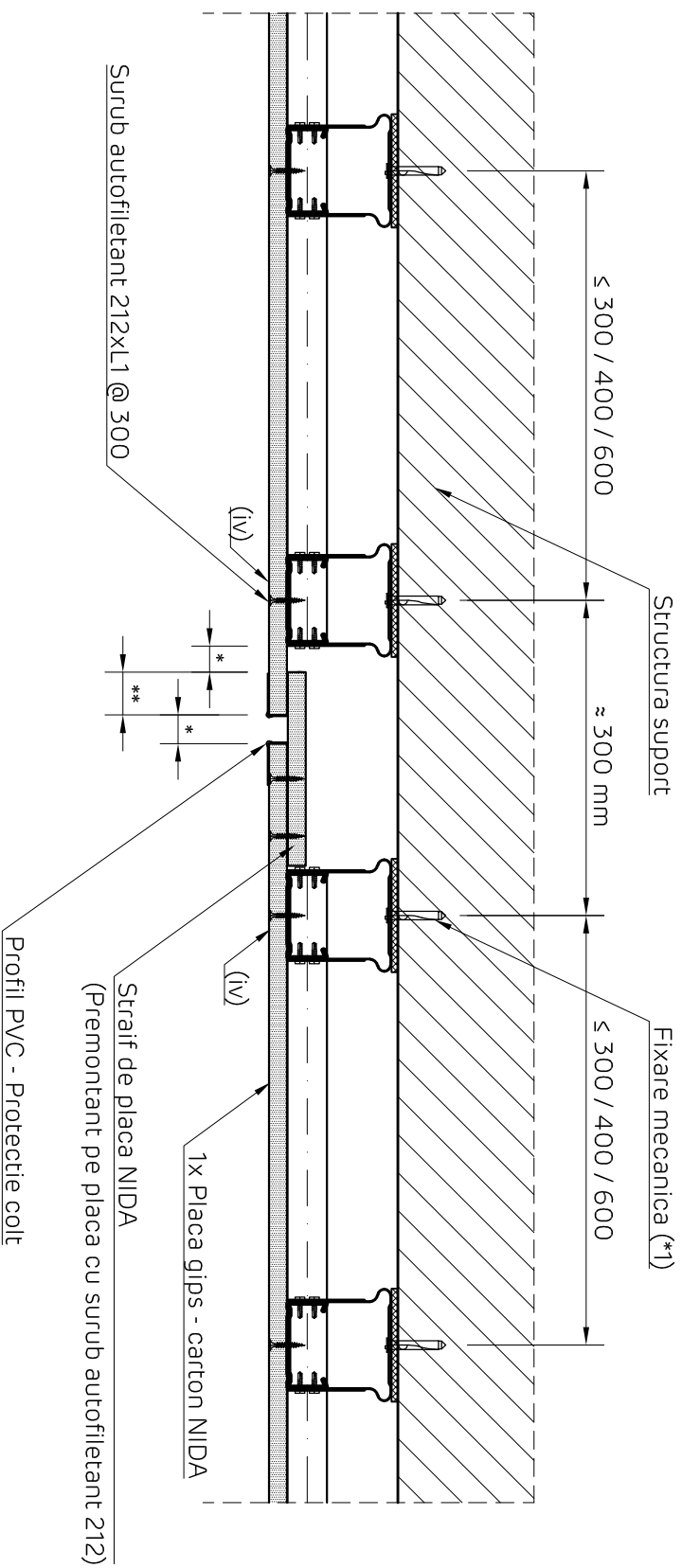
Nr planşa:  
T1,CD,007

Nr editie:  
1

Scara:  
1:5

Data:  
2018

**NIDA System T**  
**Placare simpla pe profile NIDA Metal CD cu fixari intermediare**  
**Rost de dilatare. Sectiune orizontala**



NOTA:

- (iv) Pentru ultimul rand de placi de gips-carton nu se accepta realizarea de rost in dreptul montantului indicat
- (v) In cazul placarilor cu lungimea mai mare de 15 m se va dispune un rost vertical la fiecare 10 m de sistem; Rostul se va amplasa si in dreptul rosturilor structurale
- \* - Dimensiunea rostului se va stabili si in functie de dimensiunea rostului structural, dar nu mai putin de 20 mm
- \*\* - Suprapunerea placilor va avea dimensiunea minima de (\* + 10 mm)

Detaliile tehnice prezente in aceasta documentatie sunt detalii tip de sistem, adaptarea lor la situatiile din proiect se va realiza de catre proiectantul cladirii in colaborare cu departamentul tehnic SINIAT.

<b>NIDA System T</b>			
Denumire capitol: Placare simpla pe profile NIDA Metal CD cu fixari intermediare			
Denumire subcapitol: Rost de dilatare. Sectiune orizontala			
Nr planșă:	Nr editie:	Scara:	Data:
T1,CD,008	1	1:5	2018

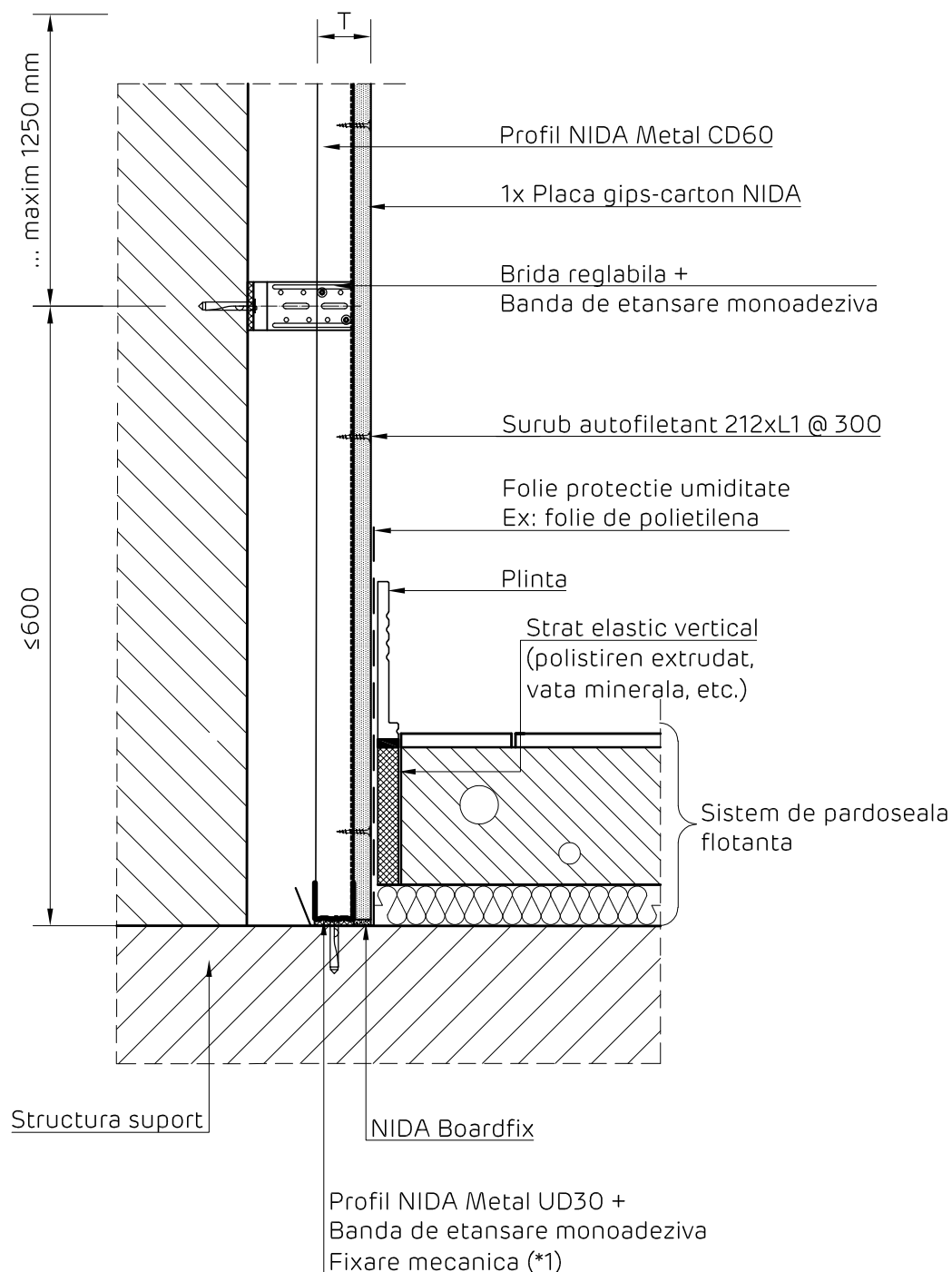
# NIDA System T

Placare simpla pe profile NIDA Metal CD cu fixari intermediare

Detaliu intersectie cu sistem de pardoseala flotanta

Sectie verticala la partea inferioara a placarii

Pentru performante acustice superioare



Detaliile tehnice prezente in aceasta documentatie sunt detalii tip de sistem, adaptarea lor la situatiile din proiect se va realiza de catre proiectantul cladirii in colaborare cu departamentul tehnic SINIAT.

## NIDA System T

Denumire capitol:

Placare simpla pe profile NIDA Metal CD cu fixari intermediare

Denumire subcapitol: Detaliu intersectie cu sistem de pardoseala flotanta. Sectiune verticala la partea inferioara a placarii

Pentru performante acustice superioare

Nr plansa:

T1.CD.009

Nr editie:

1

Scara:

1:5

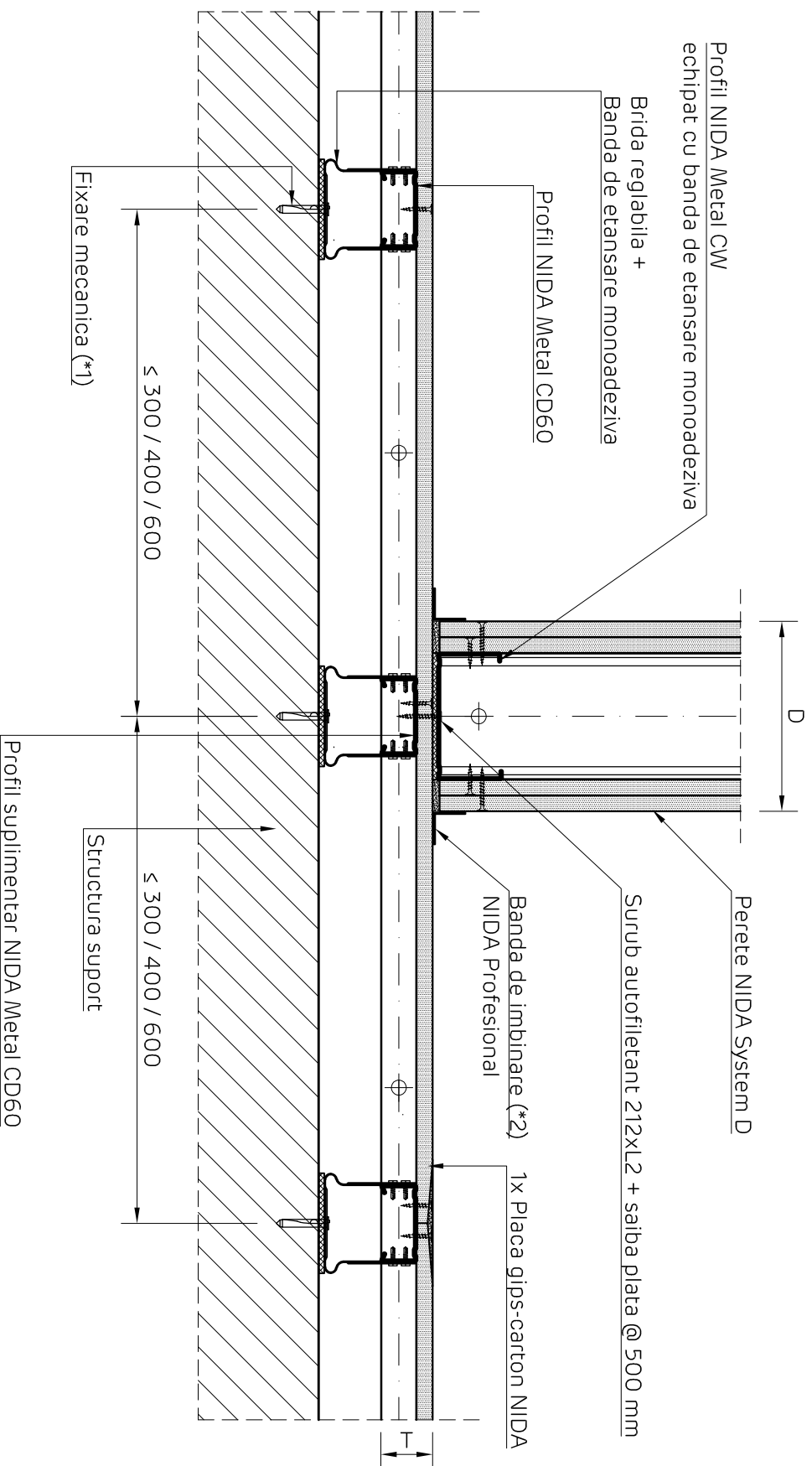
Data:

2018



## NIDA System T

Placare simpla pe profile NIDA Metal CD cu fixari intermediare  
Intersecție cu perete D cu rezistența mai mică la acțiunea focului  
Varianta 1. Secțiune orizontală



### NIDA System T

Denumire capitol:

Placare simpla pe profile NIDA Metal CD cu fixari intermediare

Denumire subcapitol:

Intersecție cu perete D cu rezistența mai mică la acțiunea focului, Varianta 1. Secțiune orizontală

Nr planșă:

T1,CD,010

Nr editie:

1

Scara:

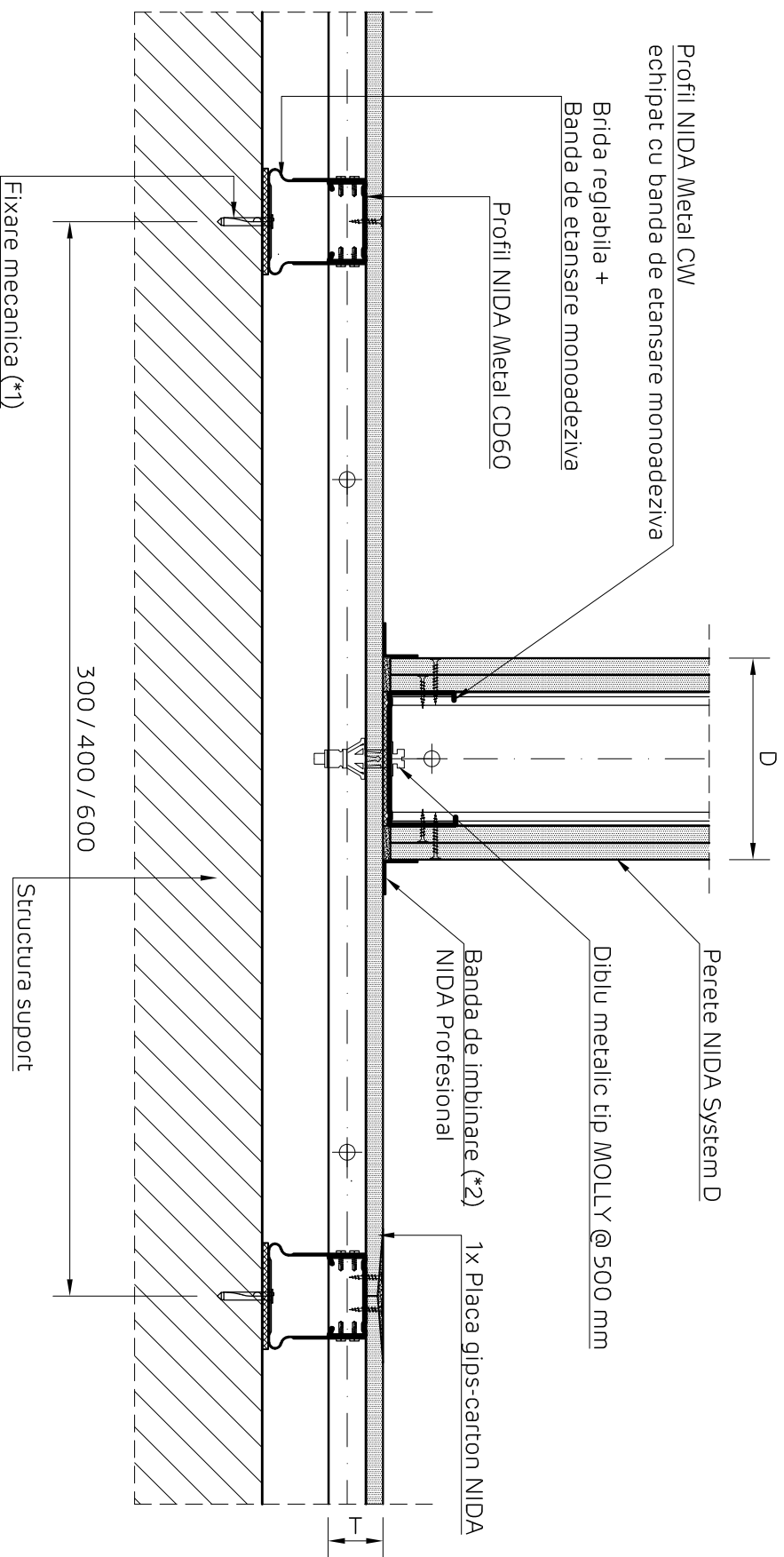
1:5

Data:

2018

## NIDA System T

Placare simpla pe profile NIDA Metal CD cu fixari intermediare  
Intersectie cu perete D cu rezistenta mai mica la actiunea focului  
Varianta 2. Sectiune orizontala



### NIDA System T

Denumire capitol:

Placare simpla pe profile NIDA Metal CD cu fixari intermediare

Denumire subcapitol:

Intersectie cu perete D cu rezistenta mai mica la actiunea focului. Varianta 2. Sectiune orizontala

Nr planșă:

T1,CD,011

Nr editie:

1

Scara:

1:5

Data:

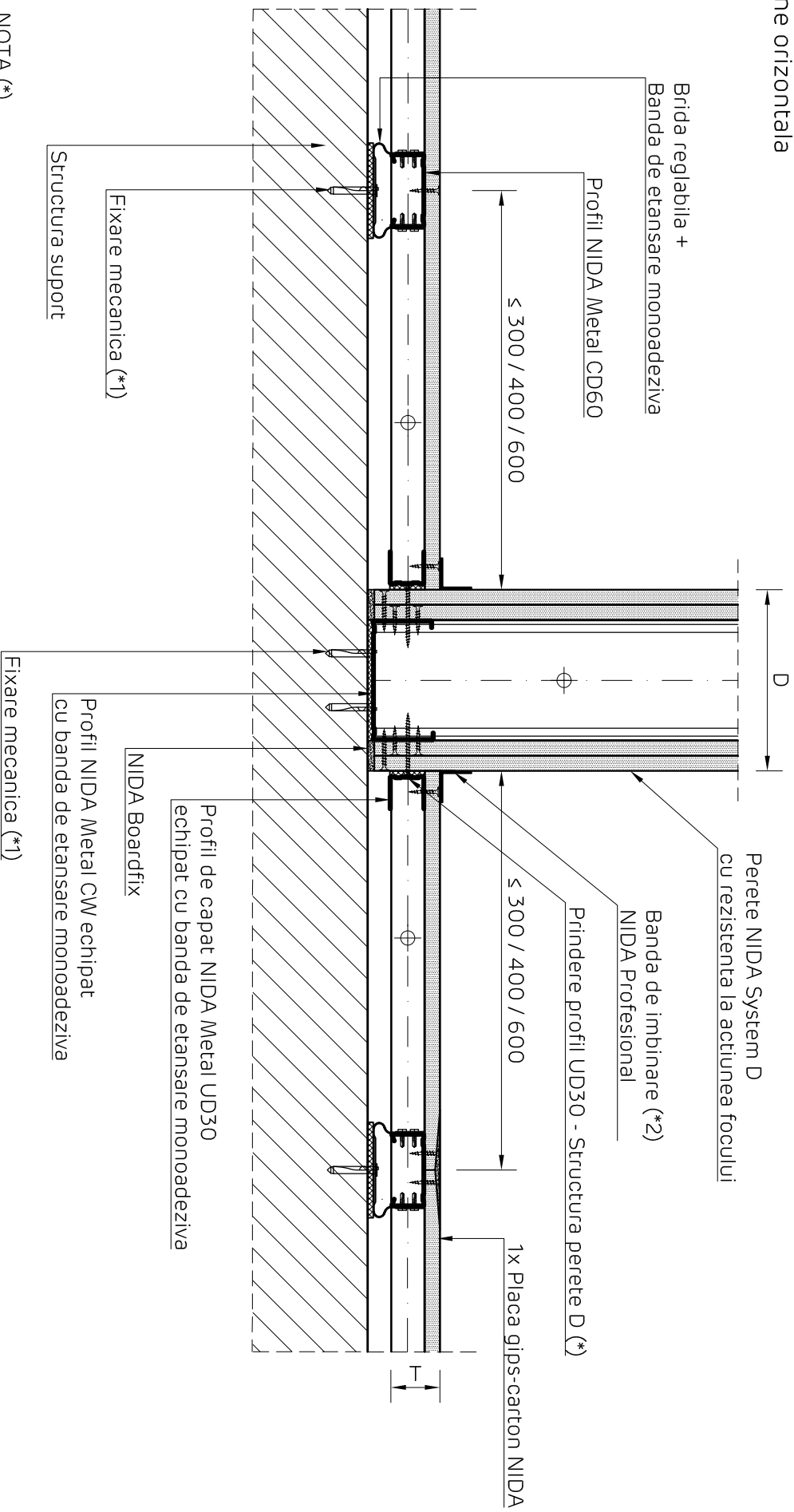
2018

## NIDA System T

Placare simpla pe profile NIDA Metal CD cu fixari intermediare

Intersectie cu perete D cu rezistenta mai mare la actiunea focului

Sectiune orizontala



NOTA (\*)

Fixarea profilului de capat NIDA Metal UD30 de peretele NIDA System D se poate realiza cu:

- Suruburi autofiletante + saiba plata @ 500 mm, in cazul fixarii in profilul CW al peretelui
- Diblu metalic tip Molly @ 500 mm, in cazul fixarii in placile de gips carton ale peretelui

Detaliile tehnice prezente in aceasta documentatie sunt detalii tip de sistem, adaptarea lor la situatiile din proiect se va realiza de catre proiectantul cladirii in colaborare cu departamentul tehnic SINIAT.

### NIDA System T

Denumire capitol:

Placare simpla pe profile NIDA Metal CD cu fixari intermediare

Denumire subcapitol:

Intersectie cu perete D cu rezistenta mai mare la actiunea focului, Sectiune orizontala

Nr planșă:

Nr editie:

Scara:

Data:

T1,CD,012

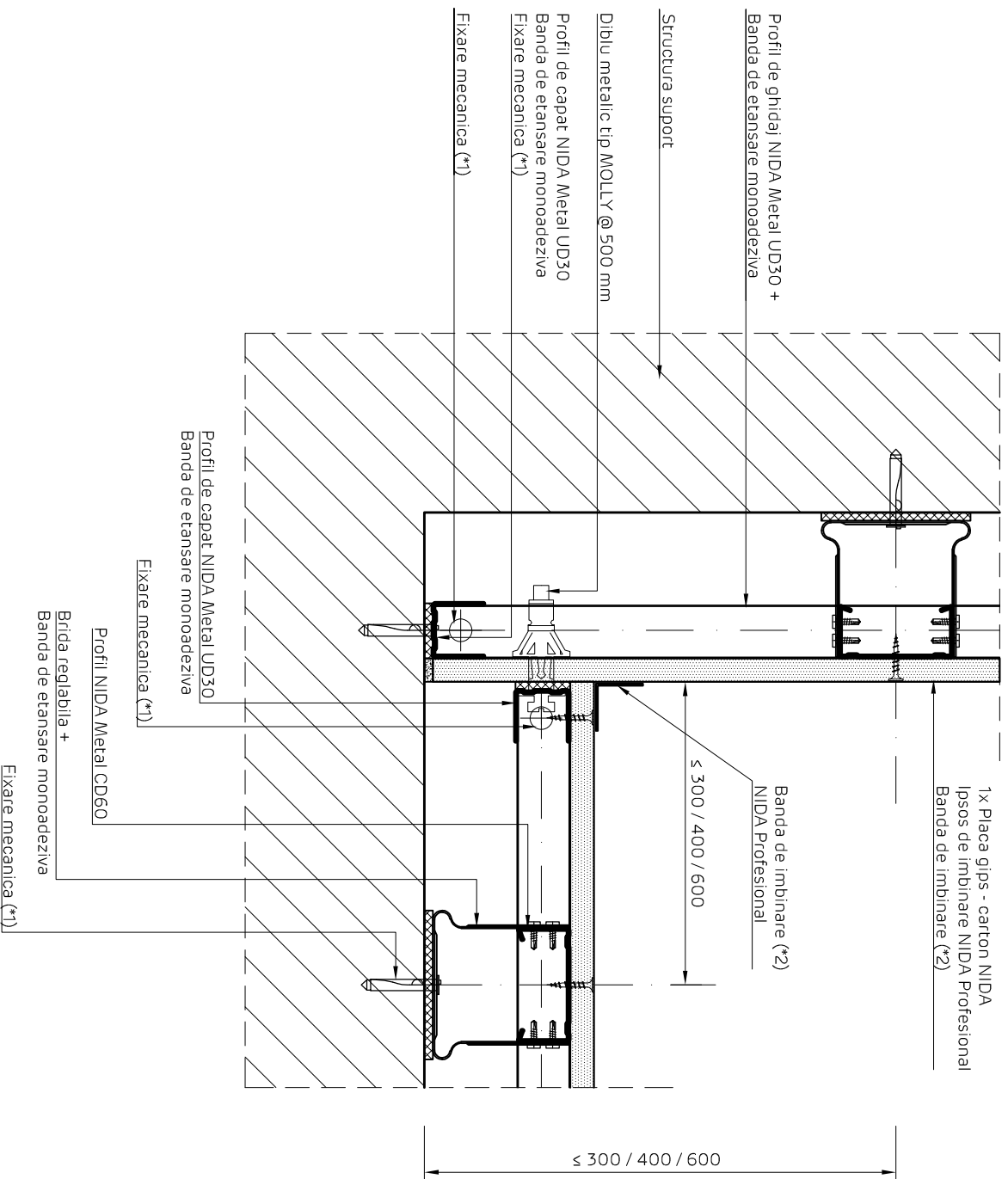
1

1:5

2018

## NIDA System T

Placare simpla pe profile NIDA Metal CD cu fixari intermediare  
Imbinare colt la 90°. Sectiune orizontala



### NIDA System T

Denumire capitol:

Placare simpla pe profile NIDA Metal CD cu fixari intermediare

Denumire subcapitol:

Imbinare colt la 90°. Sectiune orizontala

Nr planșă:

Nr editie:

Scara:

Data:

T1,CD,013

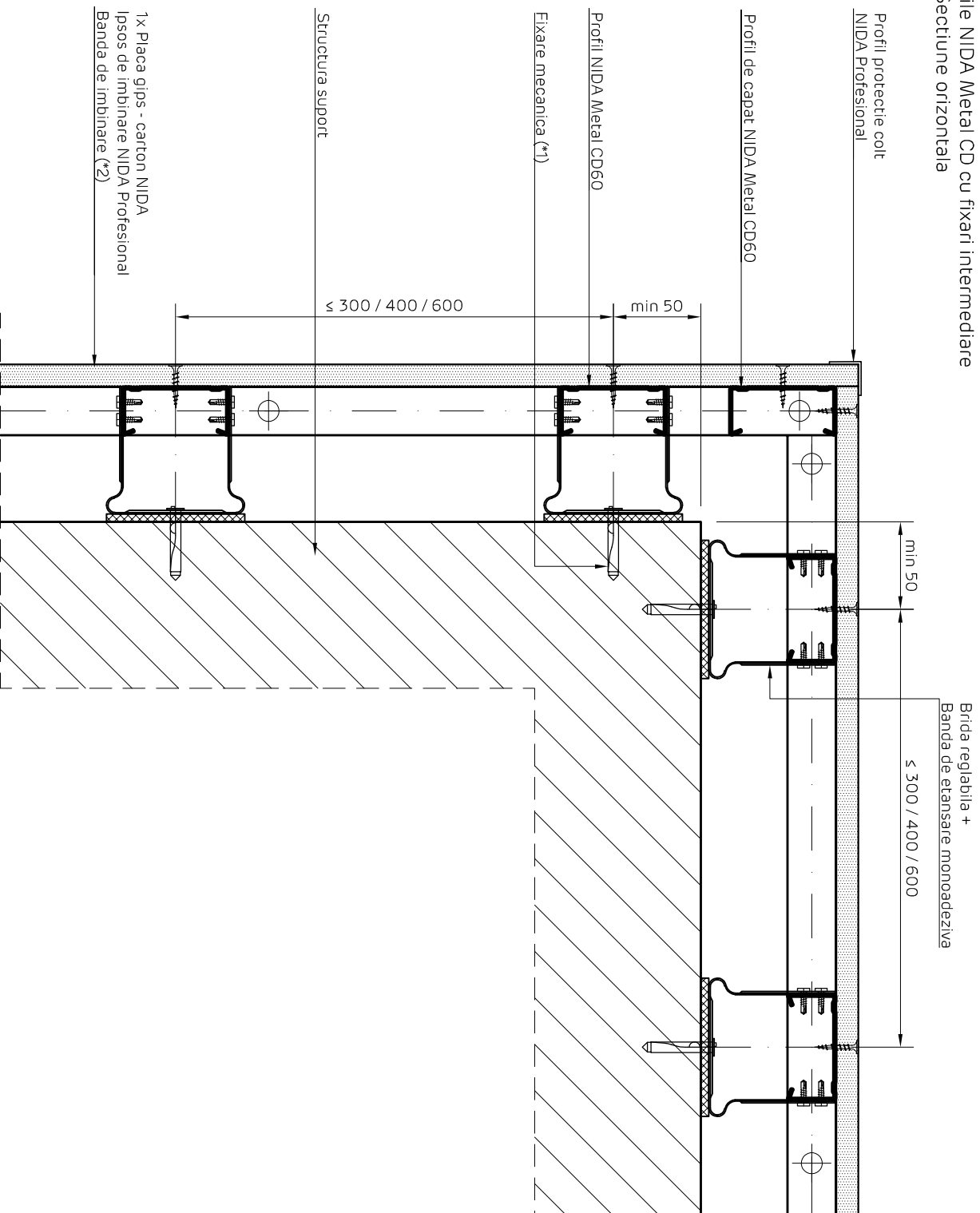
1

1:3

2018

## NIDA System T

Placare simpla pe profile NIDA Metal CD cu fixari intermediare  
Imbinare colt la 270°. Sectiune orizontala



Detaliile tehnice prezente in aceasta documentatie sunt detalii tip de sistem, adaptarea lor la situatiile din proiect se va realiza de catre proiectantul cladirii in colaborare cu departamentul tehnic SINIAT.

### NIDA System T

Denumire capitol:

Placare simpla pe profile NIDA Metal CD cu fixari intermediare

Denumire subcapitol:

Imbinare colt la 270°. Sectiune orizontala

Nr planșă:

Nr editie:

Scara:

Data:

T1.CD.014

1

1:3

2018

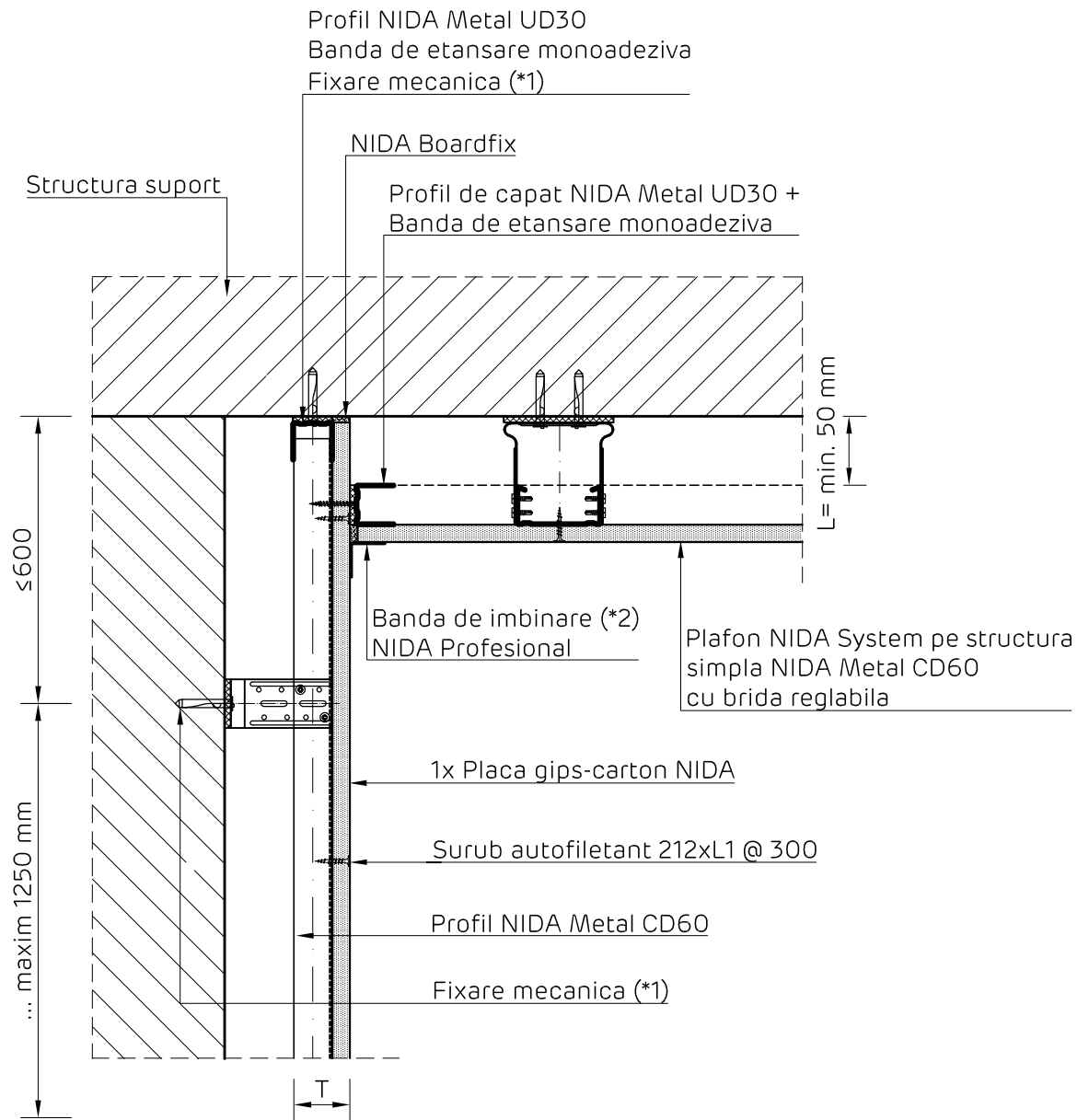


# NIDA System T

Placare simpla pe profile NIDA Metal CD cu fixari intermediare

Detaliu intersectie cu plafon suspendat pe structura simpla cu brida reglabila

Sectie verticala



## NOTA

Nu se accepta fixarea profilului de ghidaj NIDA Metal UD de structura peretelui in zona de glisare a placilor de gips carton.

Detaliile tehnice prezente in aceasta documentatie sunt detalii tip de sistem, adaptarea lor la situatiile din proiect se va realiza de catre proiectantul cladirii in colaborare cu departamentul tehnic SINIAT.

## NIDA System T

Denumire capitol:

Placare simpla pe profile NIDA Metal CD cu fixari intermediare

Denumire subcapitol:

Detaliu intersectie cu plafon suspendat pe structura simpla cu brida reglabila. Sectiune verticala

Nr plansa:

T1.CD.015

Nr editie:

1

Scara:

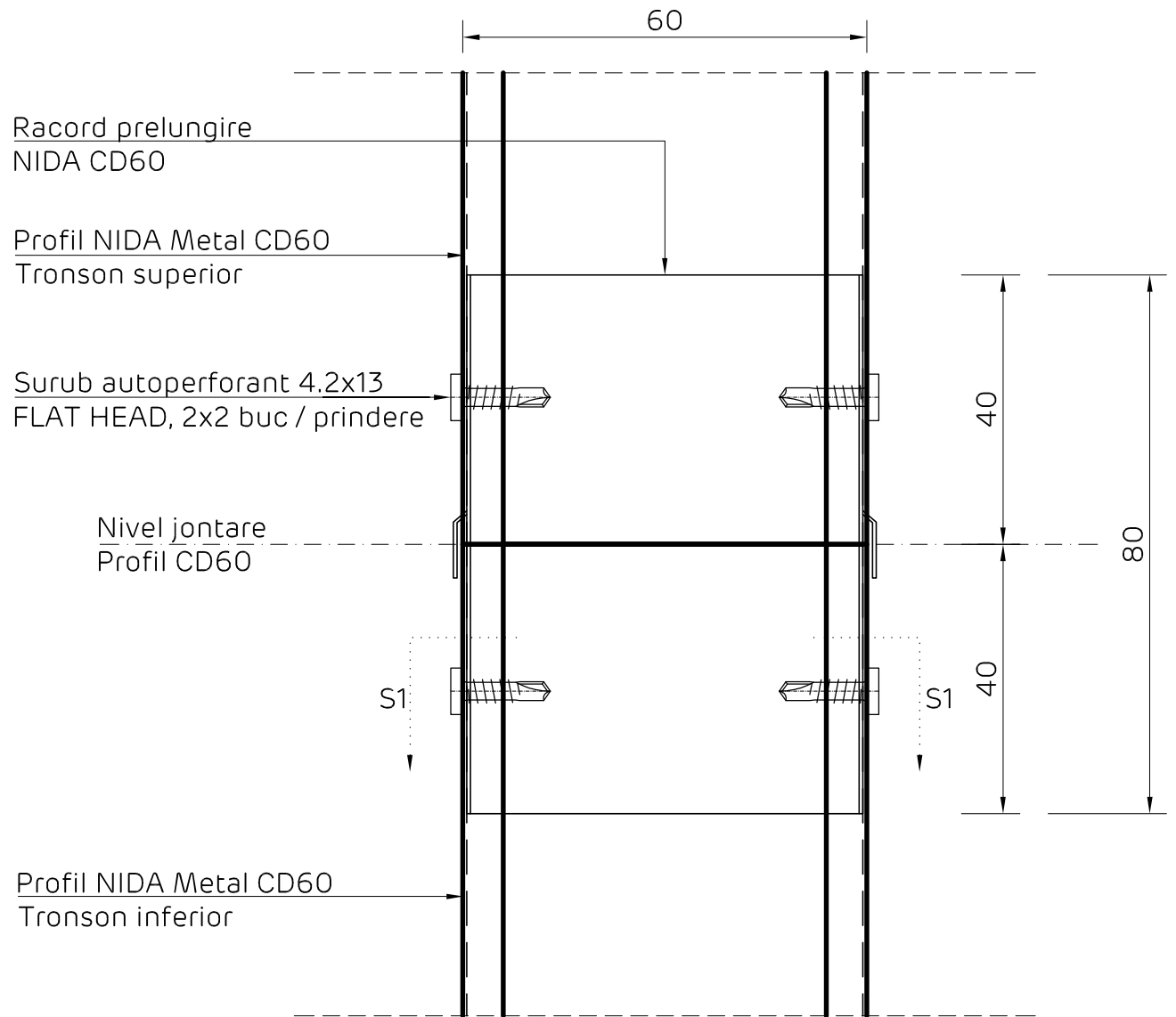
1:5

Data:

2018



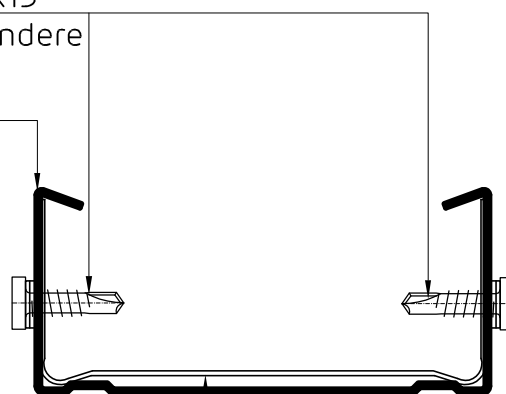
# Detaliu joncare profile NIDA Metal CD60



## Secțiune S1 - S1

Surub autoperforant 4.2x13  
FLAT HEAD, 2x2 buc / prindere

Profil NIDA Metal CD60



Racord prelungire CD60

Detaliile tehnice prezente in aceasta documentatie sunt detalii tip de sistem, adaptarea lor la situatiile din proiect se va realiza de catre proiectantul cladirii in colaborare cu departamentul tehnic SINIAT.

NIDA System T

Denumire capitol:

Placare simpla pe profile NIDA Metal CD cu fixari intermediare

Denumire subcapitol:

Detaliu joncare profile NIDA Metal CD60

Nr plansa:

T1.CD.101

Nr editie:

1

Scara:

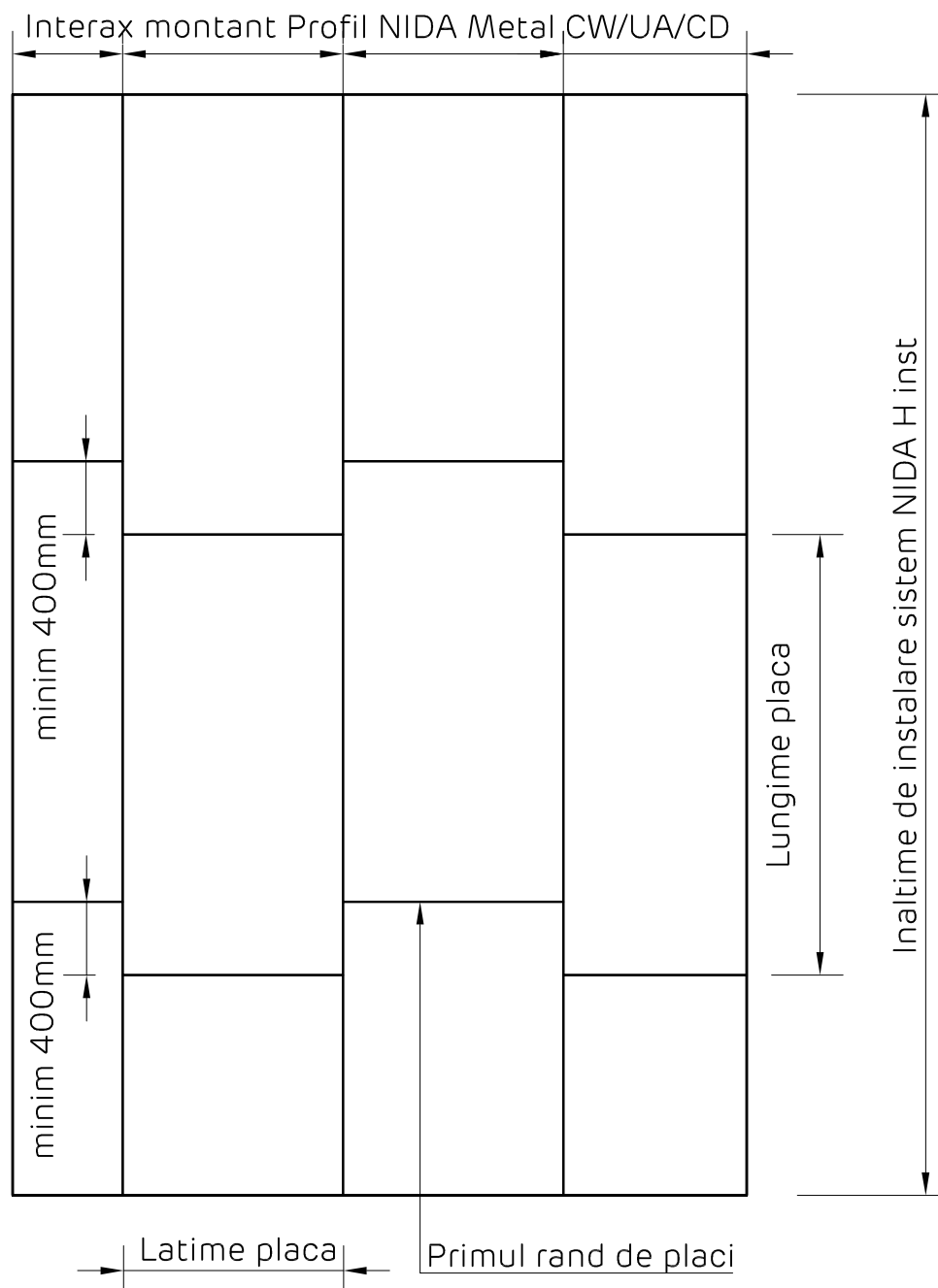
1:5

Data:

2018



Decalarea placilor. Elevatie sistem  
Rosturile verticale si orizontale se vor decala  
pentru a evita suprapunerea acestora



Detaliile tehnice prezente in aceasta documentatie sunt detalii tip de sistem, adaptarea lor la situatiile din proiect se va realiza de catre proiectantul cladirii in colaborare cu departamentul tehnic SINIAT.

NIDA System T

Denumire capitol:

Placare simpla pe profile NIDA Metal CD cu fixari intermediare

Denumire subcapitol:

Decalarea placilor. Elevatie sistem

Nr plansa:

T1.CD.102

Nr editie:

1

Scara:

1:5

Data:

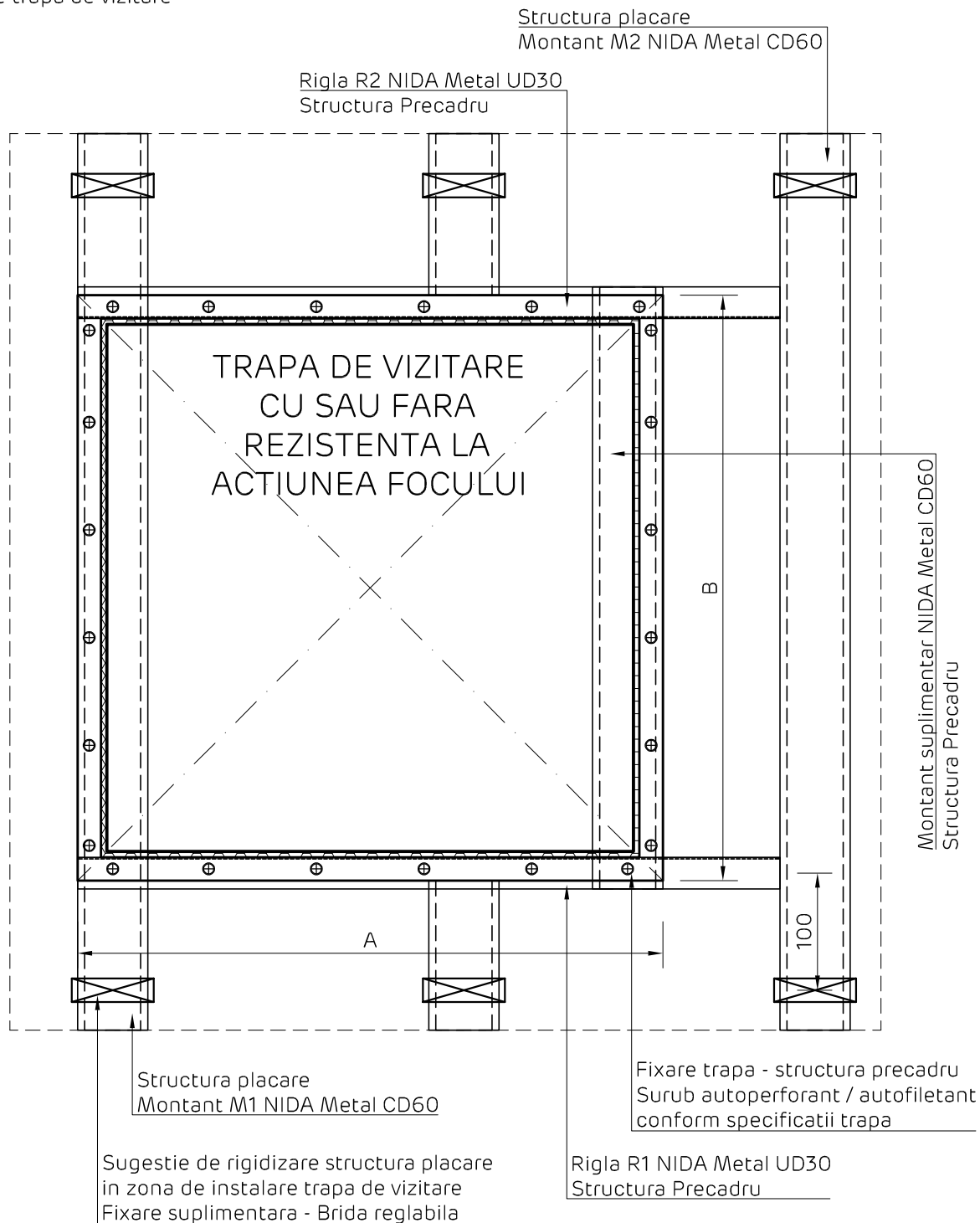
2018



NIDA System T

Placare simpla pe profile NIDA Metal CD cu fixari intermediare

Elevatie trapa de vizitare



NOTE

Structura precadruului (Rigle R1, R2 + Montanti M1, M2) folosita pentru fixarea trapei se va dimensiona functie de urmatoarele aspecte:

- Dimensiunile trapei (A, B)
- Greutatea trapei
- Inaltimea si configuratia placarii

Daca placarea NIDA System se doreste cu rezistenta la actiunea focului din ambele sensuri, atunci si trapa instalata va avea rezistenta la actiunea focului din ambele sensuri.

Detaliile tehnice prezente in aceasta documentatie sunt detalii tip de sistem, adaptarea lor la situatiile din proiect se va realiza de catre proiectantul cladirii in colaborare cu departamentul tehnic SINIAT.

NIDA System T

Denumire capitol:

Placare simpla pe profile NIDA Metal CD cu fixari intermediare

Denumire subcapitol:

Elevatie trapa de vizitare

Nr plansa:

T1.CD.103

Nr editie:

1

Scara:

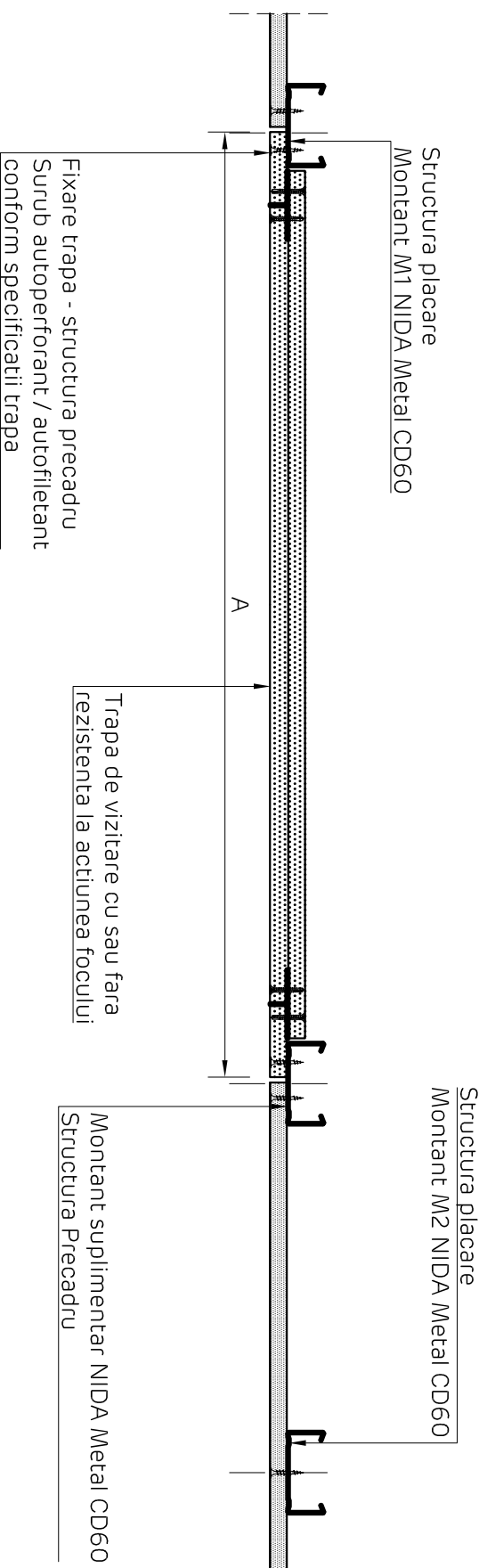
1:5

Data:

2018



NIDA System T  
Placare simpla pe profile NIDA Metal CD cu fixari intermediare  
Sectiune orizontala trapa de vizitare



NOTA

Detaliul prezentat are caracter general, punand accent pe rigidizarea structurii in zona de instalare a trapei.  
Acesta se va particulariza in functie de modelul de trapa care se doreste instalat in sistemul NIDA.

Detaliile tehnice prezente in aceasta documentatie sunt detalii tip de sistem, adaptarea lor la situatiile din proiect se va realiza de catre proiectantul cladirii in colaborare cu departamentul tehnic SINIAT.

NIDA System T

Denumire capitol:

Placare simpla pe profile NIDA Metal CD cu fixari intermediare

Denumire subcapitol:

Sectiune orizontala trapa de vizitare

Nr plansa:

T1.CD.104

Nr editie:

1

Scara:

1:5

Data:

2018